

# Uffta Uffta Familie Müllers Klangvariationen



**Maria Wende, Damaris Schmidetzki.**

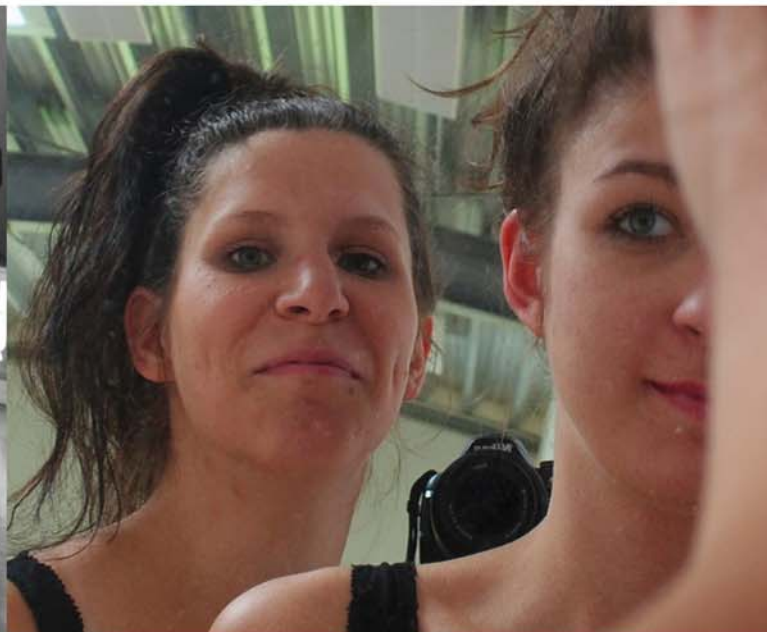
# Maria Wende, Damaris Schmidetzki

## Uffta Uffta - Familie Müllers Klangvariationen

In der Arbeit des Künstlerduos **Damaris Schmidetzki** und **Maria Wende** bilden performative Ansätze und Videoinstallationen die Grundlage. Dabei stellen sie Fragen nach persönlichen Grenzerfahrungen, Intimräumen, Privatsphäre, und nehmen Alltagssituationen in den Fokus. In der Videoperformance „Uffta Uffta - Familie Müllers Klangvariationen“ sitzen sie sich auf zwei Stühlen gegenüber, um nach kurzer Zeit ein Klatschspiel aus Kindertagen zu beginnen. Die immergleichen Bewegungen scheinen sich unendlich fortzuführen. Sämtliche Reaktionen basieren auf einem nonverbalen Dialog, so dass Takte, Rhythmen, Körperhaltung und Blickkontakt die stetig variierenden Komponenten bilden, die den Verlauf kennzeichnen.

Zeitnah zu dieser Arbeit wird vom 21.01.-25.01.2013 „Kaugummi?“, das Masterprojekt der beiden Studentinnen, in den Räumen der Galerie WTC, Neue Burg 2, Hamburg, zu sehen sein.

**level one** ist ein Ausstellungsraum für Studierende und Absolventen der Hochschule im Sozialen, Ottersberg. Er bietet den Künstlerinnen und Künstlern die Möglichkeit, Ausstellungserfahrung zu sammeln.



**Eröffnung: 24.01.2013, 19:00 Uhr**  
Ausstellungsdauer: 24.1.-16.02.2013

Öffnungszeiten:  
Do + Fr 14:00 bis 18:00  
Sa 12:00 bis 15:00  
und nach Vereinbarung: Tel: 0178-5505864

**level one**  
Ausstellungsraum der HKS - Hochschule für Künste im Sozialen, Ottersberg  
Admiralitätstraße 71  
20459 Hamburg  
info@hks-levelone.de  
www.hks.levelone.de

**level one**  
Ausstellungsraum - HKS Hochschule für Künste im Sozialen

Hochschule für  
Künste im Sozialen  
Ottersberg **hks**

**KERBER**